

**Lunedì 29 giugno, h14:30**

**Collegio degli Artigianelli**

**Salotto delle Idee**

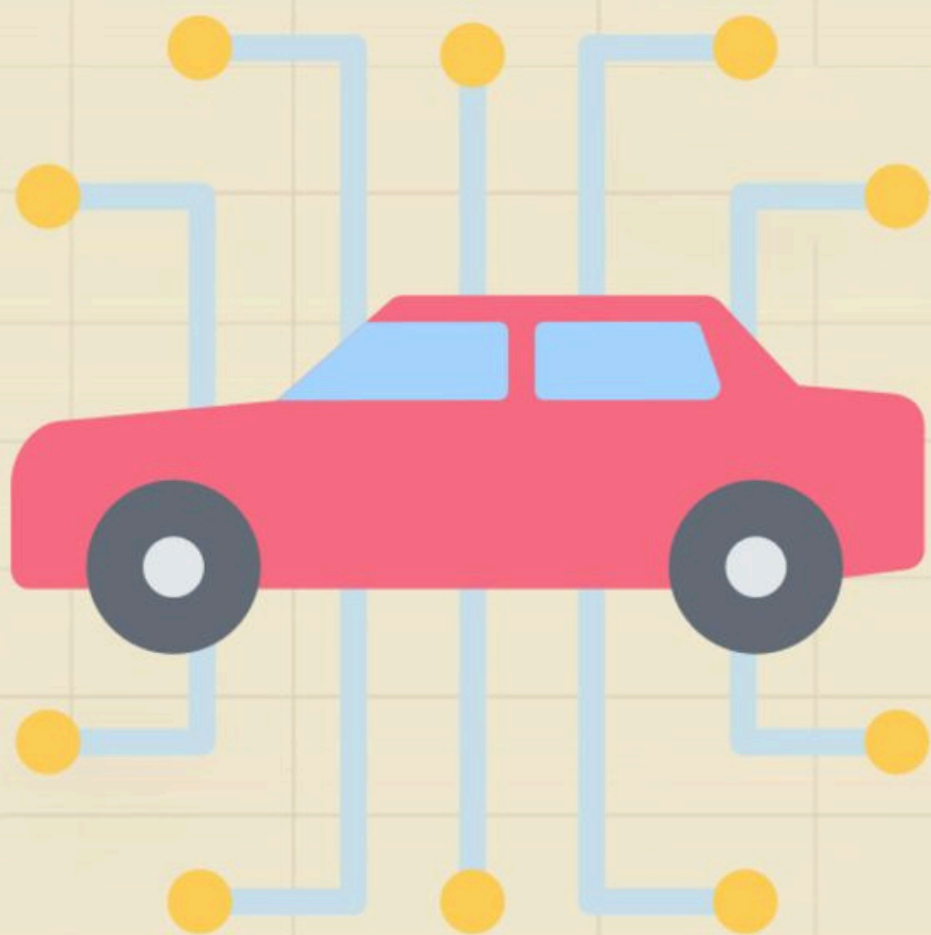
**Corso Palestro, 14 - Torino**

**INDUSTRIA26**

**REINDUSTRIALIZZARE L'ITALIA**

***Automotive:***

**governare la transizione,  
difendere il lavoro**



**FORUM  
INDUSTRIA**



Partito Democratico

# INDUSTRIA26

## REINDUSTRIALIZZARE L'ITALIA

***Automotive:***

**governare la transizione,  
difendere il lavoro**

**14:30 SALUTI**

**Domenico Rossi**, segretario regionale Pd Piemonte

**Marcello Mazzù**, segretario metropolitano Pd Torino

**14:40 INTERVENTI DI APERTURA**

**LA POSTA IN GIOCO: LAVORO E INDUSTRIA**

**DI FRONTE ALLA TRANSIZIONE**

**Introduce Nadia Conticelli,**

presidente assemblea Pd Piemonte

**Susanna Camusso**, senatrice Pd

**Antonio Misiani**, senatore e respons. Economia Pd

## **15:10 LAVORO E IMPRESA: VOCI DAL CAMPO**

Moderata **Monica Canalis**, vicepresidente della commissione Lavoro e Attività produttive in Consiglio Regionale del Piemonte

**Giuseppe Manca**, direttore HR Stellantis

**Alfredo Altavilla**, special advisor BYD per l'Europa

**Paolo Rebaudengo**, CIDA Piemonte

## **15:45**

Moderata **Gianna Pentenero**, capogruppo Pd Regione Piemonte

**Filippo Provenzano**, segretario CNA Torino

**Giorgio Marsiaj**, vicepres. Confindustria per l'Aerospazio

**Stefano Roberto**, resp. Relazioni Istituzionali E Motus

**Marcello Para**, Confartigianato Imprese

## **16.50**

Moderata **Enzo Lavolta**, responsabile Attività Produttive segreteria regionale Pd Piemonte

**Rocco Cutrì**, Fim-Cisl

**Gianluca Ficco**, Uilm-Uil

**Samuele Lodi**, Fiom-Cgil

## **17:20 FOCUS PIEMONTE: IL SISTEMA PRODUTTIVO ALLA PROVA**

**Moderata Filomena Greco**, Il Sole 24 Ore

**Luca Caretti**, segretario generale Cisl Piemonte

**Chiara Maffè**, segretaria generale Uil Piemonte

## **17:50 TORINO E LA GRANDE TRASFORMAZIONE**

**Giorgio Airaudo**, segretario regionale Cgil Piemonte

**Stefano Lo Russo**, sindaco di Torino

## **18:20 CONCLUSIONI**

**Andrea Orlando**, responsabile Politiche industriali Pd